

Měřič tepla a chladu
Výrobci a dodavatelé tepla/chladu, průmysl

Landis
Gyr+
manage energy better



Ultrazvukový měřič tepla a chladu

ULTRAHEAT/ULTRACOLD qp 150

Nový rozměr:
průtoková část s vyměnitelnou měřicí vložkou

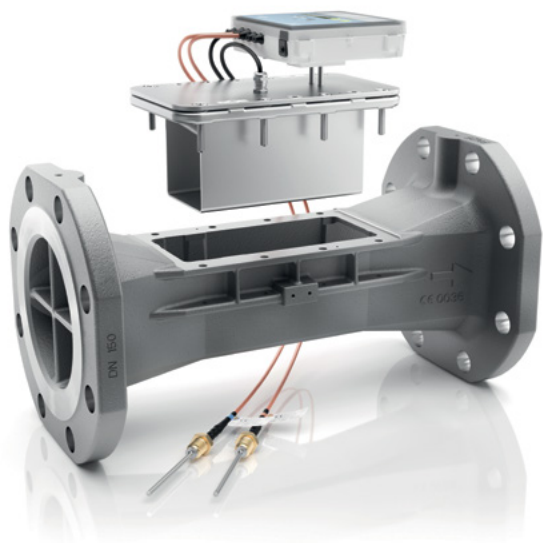
Nový rozměr – nové pojetí – osvědčená technologie

Především pro sofistikované použití v průmyslu, ve velkých obytných budovách nebo v teplárnách byla řada měřičů ULTRAHEAT® rozšířena pro nový jmenovitý průtok q_p 150.

ULTRAHEAT q_p 150 s novým designem pracuje s vysoce přesnou a osvědčenou ultrazvukovou technologií a lze jej flexibilně použít jako měřič tepla, měřič chladu nebo jako průtokoměr.

Výjimečným znakem měřiče je vyměnitelná měřicí vložka, která podstatně zjednodušuje údržbu a pravidelné následné ověřování či kalibraci a tím zároveň snižuje náklady na životní cyklus měřicí sestavy. Tělo průtokové části (armatura) stále zůstává nainstalované na potrubí – bez vlivu na přesnost a stabilitu měření. Právě touto vlastností se ULTRAHEAT odlišuje od ostatních měřičů.

Kompletní průtoková část je vyrobena z vysoce kvalitní a rezuzdorné oceli.



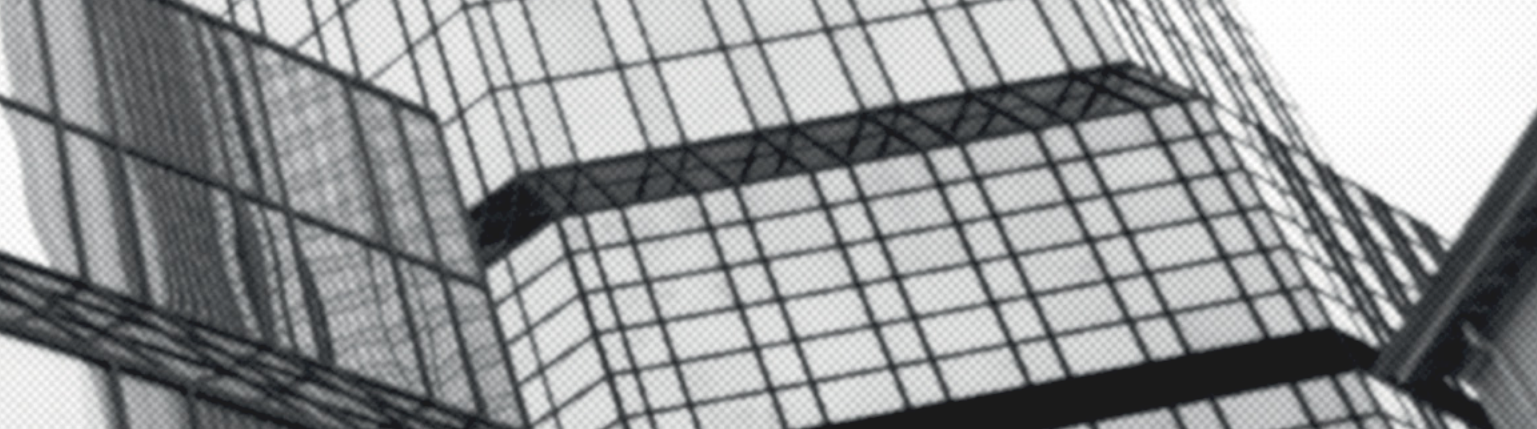
Vlastnosti

- Ultrazvuková technologie L+G, osvědčená - přesná - stabilní
- Bezúdržbové zařízení – bez pohyblivých dílů
- Snadno vyměnitelná měřicí vložka – bez demontáže těla průtokové části (armatury) a bez potřeby speciálních nástrojů
- Úsporné následné ověřování či kalibrace s minimem montážních úkonů - velmi nízké náklady na provoz a výměnu
- Vysoce kvalitní konstrukce z nerezové oceli V4A, odolná - trvanlivá - rezuzdorná
- Bez montážních omezení a bez nutnosti přímých úseků potrubí, možnost montáže měřicí části do armatury měřicí sestavy (průtoková část)
- Plná funkcionalita měřičů T550 (UH50...) nebo T150 (2WR7...)
- T550 se síťovým napájením nebo s baterií s životností až na 16 let

Technické údaje

Montážní délka	500	mm
Připojení	příruba DN150	
Jmenovitý tlak	PN16/ PN25	
Druh ochrany - krytí (průtoková část)	IP68	
Teplotní rozsah	5 - 130	°C
Trvalá provozní teplota	130	°C
Tlaková ztráta při q_p	< 120	mbar

Jmenovitý průtok q_p	150	m ³ /h
Maximální průtok q_s	300	m ³ /h
Minimální průtok q_i (1:100)	1500	l/h
Prahová citlivost	600	l/h
Maximální přetížení	2.8 x q_p	
Metrologická třída	1:100	
Třída přesnosti	2	
Třída prostředí	E1 a M1	



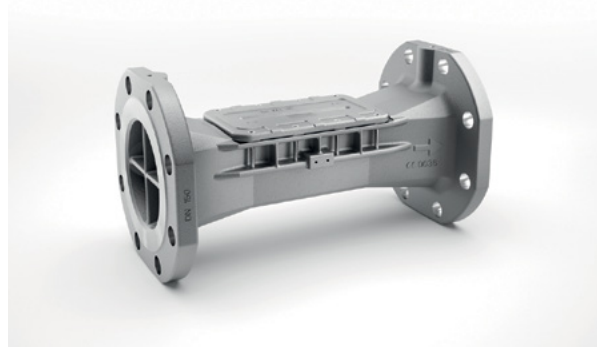
Vysoká flexibilita s nízkými náklady na životní cyklus měřicí sestavy – vyměnitelná měřicí vložka

Vyměnitelná kalibrovaná měřicí vložka obsahuje měřicí kanál, těsnicí desku s osvědčenými ultrazvukovými měniči a přizpůsobenou elektroniku měřičů T550 (UH50...) nebo T150 (2WR7...). Armatura jako taková nemá vliv na přesnost ani stabilitu měření a stále zůstává nainstalovaná na potrubí. Při pravidelném následném ověřování je třeba vyměnit pouze tuto měřicí vložku o malé hmotnosti. Tento úkon může snadno provést jediná osoba bez potřeby speciálních nástrojů. Díky tomu jsou podstatně sníženy náklady na životní cyklus celé měřicí sestavy.



Inovace nového rozměru

Už ve fázi montáže měřicí sestavy lze využít armaturu s provizorním krytem jako mezikus. Měřicí vložku postačí nainstalovat až před uvedením celého systému do provozu. Není nutné provádět demontáž armatury, protože ta stále zůstává nainstalovaná na potrubí. Vyměňuje se pouze měřicí vložka, a to v pouhých několika krocích. Tato možnost šetří náklady během instalace a při každém dalším ověřování (výměny).



Ochrana proti vodě – průtoková část

Tělo průtokové části a vyměnitelná měřicí vložka (bez elektroniky) jsou vyrobeny z vysoce kvalitní nerezové oceli a jsou schváleny podle IP68. Elektroniku s maximální délkou řídicího kabelu 5 m je možné umístit odděleně. To umožňuje provoz i ve velmi náročných podmínkách prostředí. Funkcionalita elektroniky je shodná s funkcionalitou pro ostatní jmenovité velikosti, a proto nevyžaduje pro komunikaci a servis žádné nové návody apod.



Manage energy better

Dgpk J lbgq)Ewp rmt kt j bpck t nmqiwrm t l glrcapmt l afm npm
 clcpecgai k l eckclr t m j cbrg atc qjs c , L x kc gpmi nmp
 glmt rgtl af djcvgc gtl af ircp skm sh clcpecgai ks qcirms p
 l t xtw r i h a qc afwrpqnfm wk clcpegc rcaflmjmegc epgb cbec
 glrcjgeclrl gldp qrsirspw, m p rck /,6 kgjg qrbw k b x lg l
 34.. jgb tc t ac lc 1. xck ag nlimrglclrw q hcbgl k a jck + nmk
 l gk x i kl im acj kr qtj nc fmqngb q clcpeg , T ac gldmpk a
 l jcxlcrc l uuu,j lbgqewp,ax,

Landis+Gyr ve zkratce

- Aclrp j tc t a pqis 3er19a. xtdiladpdl d k afet rS
- > @:qjst k sp tati adp13' hqergašafmldj marjket r
- > Mpnis0##kqgtcemtSgi adpkjgšdsonjSp bntšntc
- > Nntmšhkdí adp7kgjnh drjgdrlí afk gaj
- > Ertšhkdí adp2kgjnh k í á afhlo rntš:d äš lí ik
- > Eí adp1'kgjnh kSjeŠntššafn í erpnh l Serátakcdonsá mhgag
 lSet mtkrfs
- > Hma0#šekomrtpré Sachsl í ešgnad lí 9ntš3QAntršknol
 rfdkššadršp šner Ešjgš

Landis+Gyr s.r.o.
 Plzeňská 5a
 150 00 Praha
 Tel. +420 251 119 511
 Fax +420 251 119 519
 info@landisgyr.cz
www.landisgyr.cz

Kancelář Ostrava
 Landis+Gyr s.r.o.
 28. října 150/2663
 702 00 Ostrava
 Tel. +420 597 577 730
 Fax +420 597 577 739

Pobočka Slovensko
 Landis+Gyr s.r.o.
 Mlynské Nivy 43
 SK – 821 09 Bratislava
 Tel. +421 258 267 111
 Fax +421 258 267 119