

ETM8120-2/3 a ETM8130-2/3

Řada inteligentních bezdrátových terminálů



Pro použití s elektroměry Landis+Gyr E550 a E650



Produkt	ETM8120-2	ETM8120-3	ETM8130-2	ETM8130-3
Použitý modul Cinterion	TC63i		EU3-E	
Rozsah frekvence	2G Čtyřpásmo GSM/GPRS 850/900/1800/1900MHz		2G & 3G Duální pásmo UMTS 900/2100MHz Duální pásmo GSM/GPRS 900/1800MHz	
Rozměry - mm	85 x 85 x 33	78 x 156 x 63	85 x 85 x 33	78 x 156 x 63
Hmotnost - g	76	350	76	350
Napájení	+5VDC až +35VDC		+5VDC až +35VDC	
Aplikace	E550 P05 and newer	E550 P04	E550 P05 a vyšší E650 s	CU-B4/2
Spotřeba energie				
Jmenovitá spotřeba energie	400mA		400mA	
Typ. spotřeba energie 12 VDC - přenos	<200mA		<250mA	
Typ. spotřeba energie 12 VDC - čekání	<30mA		<35mA	
Typ. spotřeba energie 12 VDC - pohotovostní režim	0,7mA		0,7mA	
Typ. spotřeba energie 12 VDC - nabíjení	N/A		N/A	
Rozsah provozní teploty	-40°C až +55°C		-40°C až +55°C	
Přenos data				
- HSDPA	<input type="checkbox"/>		DL: max 3.6 Mbit/s UL: max 384kbps	
- UMTS	<input type="checkbox"/>		DL: max 384kbps UL: max 384kbps	
- EDGE	<input type="checkbox"/>		Třída 10	
- GPRS	Třída 12		Třída 10	
- CSD	<input type="checkbox"/>		<input type="checkbox"/>	
- SMS	<input type="checkbox"/>		<input type="checkbox"/>	
- Fax	<input type="checkbox"/>		<input type="checkbox"/>	
- TCP/IP	<input type="checkbox"/>		<input type="checkbox"/>	
Rozhraní				
- RS232 sériové				
- konektor napájení				
- konektor antény				
	RJ45RJ12	Prostý vodič	RJ45RJ12	Prostý vodič
	RJ45 integrovaný		RJ45 integrovaný	
	SMA zásuvka		SMA zásuvka	

Vlastnosti:

UMTS nebo EDGE

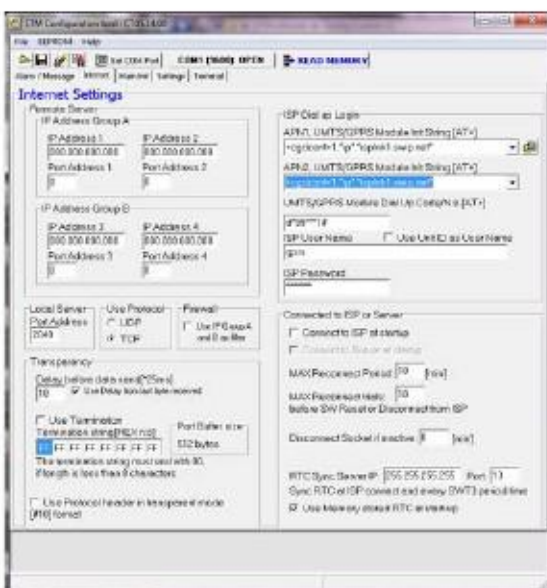
Mechanická konstrukce pro E550 a E650 - kryt svorkovnice

Dálková konfigurace, aktualizace

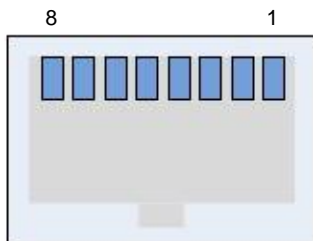
Síla signálu indikována prostřednictvím měřidla nebo LED

Řízení modemu pomocí SMS

Tato řada bezdrátových UMTS a GSM modemů je konstruována pro použití s elektroměry Landis+Gyr E550 a E650. Zařízení je založeno na společné obvodové desce s různými možnostmi instalace modemu a různými mechanickými možnostmi. Výsledkem je řada zařízení, která jsou vhodná pro použití s elektroměry E650 a E550. Oba typy elektroměrů prošly důkladnými zkouškami s různými variantami modemů tak, aby byl zajištěn spolehlivý provoz. Je-li modem použit s měřidlem E550, je napájen přímo z vysoce spolehlivé a odolné napájecí jednotky elektroměru. Při použití s měřidlem E650 je modem zabudován do jednotky Landis+Gyr CU-ADP2, která slouží jako mechanické pouzdro pro modem a zároveň jako robustní napájecí zdroj. Zařízení dodávaná jako průmyslová splňují nebo překračují normy pro zkoušky odolnosti proti rychlým přechodovým jevům, přepětí a nadproudu běžně platné pro měřicí zařízení. Podrobnosti ke konstrukci zařízení najdete v technické specifikaci pro E550, respektive v technické specifikaci pro CU-ADP2. Produkty ETM8120 a ETM8130 jsou založeny na softwarové a hardwarové platformě řady terminálů ETM, která je široce používána energetickými společnostmi. Modem je vybaven konfiguračním nástrojem s jednoduchým použitím pro operační systém Windows.



RJ45 konektor pro ETM81xx-2



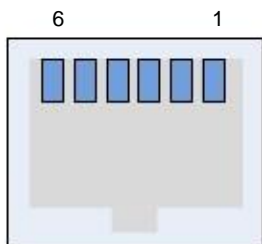
(pohled na špičku kabelového konektoru)

Pin	Signál
1	RT S
2	CT S
3	T XD
4	GND
5	GND
6	RXD
7	DT R
8	Napájen

Konfigurace pro E550



RJ12 konektor pro ETM81xx-3



(pohled na špičku kabelového konektoru)

Pin	Signál
1	CT S
2	T XD
3	GND
4	DT R
5	RXD
6	DSR

Konfigurace pro E650



(Kryt svorkovnice se objednává zvlášť)