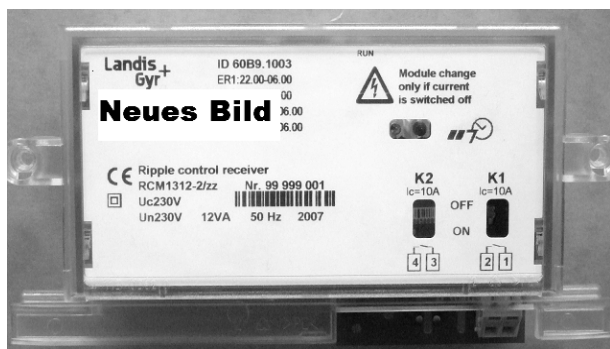


RÁDIOVÝ – MODUL PŘIJÍMAČE HDO FTM233 PRO ELEKTROMĚRY ŘADY FLEX

Landis+Gyr Radio

TECHNICKÁ DATA



Modul rádiového přijímače HDO FTM233 je koncipován pro jednofázové a třífázové elektroměry řady Flex typu Z.F od firmy Landis+Gyr. Modul zajišťuje prostřednictvím rádiového signálu HDO řízení tarifů vlastního elektroměru a dále pomocí výstupních relé řízení připojených spotřebičů. Modulová jednotka je instalována do připraveného slotu zmíněných elektroměrů. Modul HDO je rozšířen i o možnost datové komunikace s elektroměrem přes CS rozhraní. Z důvodů nedostatku místa se anténa pro rádiový signál instaluje jako externě napojená přes konektor RJ12.

Elektrická Data

Jmenovité Napětí U_n	230 V (+/-10%)
Jmenovitá Frekvence f_n	50Hz (+/-2%)
Vlastní spotřeba (typicky)	1.2 W / 1,6 VA

Výstupní Relé

Počet	2
Dále 1 okruh vnitřní pro přepínání tarifů vlastního elektroměru	

Spínací schopnost (Pracovní kontakt) relé

$\cos\varphi = 1$	250 V / 10 A
$\cos\varphi = 0,4$	250 V / 5 A
Celkový proud I_{tot}	16 A

Systém HDO

Protokol Semagyr-Top dle E-DIN 43861-402

Je možné i provedení pro Versacom-Top Typ FTM232 (Funkcionalita pro Versacom je nepatrně odlišná)

Přijímané frekvence 129.1 kHz, 139 kHz
nebo 135.6 kHz

Přijímací úroveň He od 55 dB μ V/m

Functionalita přijímače

- Vzdáleně programovatelné časové řádky s rozsahem až do 65,000 řádek dovolující autonomní režim
- Programování zvláštních dnů a svátků (8 typů zvláštních dnů)
- Hodiny a kalendář reálného času (hodiny jsou synchronizovány a řízeny rádiem)
- Diskretní adresace až na odběrné místo
- Programový interpreter umožňující kombinaci jakýchkoliv příkazů a adres a podprogramy umožňující spínání jednotlivých relé
- Až 24 programů může být spuštěno paralelně. Čtyři z nich s časovými funkcemi. (Nahodné zpoždění, Wischer - Relé se zpožděným odpadem, Smyčka, atd.)
- Vnitřní tabulky pro spínání pouliční osvětlení
- Ověřování stavu relé v jakémkoliv intervalu
- Programovatelnost chování při výpadku a obnovení napětí sítě
- Rozpoznání výpadku vysílače
- Programovatelná funkce testu
- Přehled o kvalitě příjmu
- LED ukazující operační stav
- Optionální modul hodin pro práci bez rádiového příjmu. Supercap s 36 hodinami zálohou pro hodiny
- Záznamník událostí

Rozhraní

Počet 3

Aktivní/pasivní CS

RJ12 pro externí anténu

Výkonnový odpínač jednofázový nebo třífázový podle typu použitého elektroměru pro účely řízení nebo odpojování odběru

Rázová odolnost

Odolnost proti střídavému napětí 4 kV 50 Hz; 1min.

Odolnost rázovému napětí 6 kV; 1.2/50 μ s

Isolace proudového okruhu 4 kV

Přepět'ová kategorie 3

Třída ochrany II vzhledem k IEC 62052-11 2

Standarty

EMC Emise EN 50081-1

EMC Odolnost EN 50082-2

Bezpečnostní Pravidla EN 61010

Standard pro elektronické přijímače HDO
Pro řízení tarifů a výkonu IEC 62054-11
IEC 62052-21

Připojení

Průřez fázového vodiče 0.5 mm²... 10 mm²

Průřezy vodičů relé
Přepínací kontakty 0.5 mm²... 3 mm²
(Uzel je interně na fázi připojen)

Prostředí

Teplota

Provozní teplota -20 to +60°C

Skladovací -30 to +70°C

Vlhkost vzhledem k DIN 40040 F

Ochrana před prachem a vodou

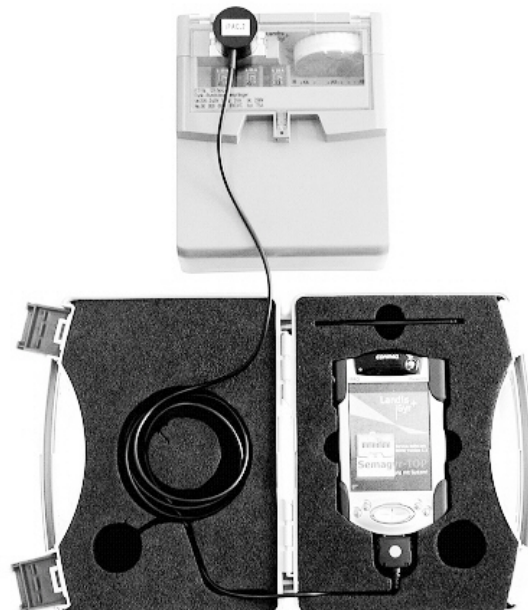
Standardní instalace IP 52 bez podtlaku

Hmotnost a rozměry

Hmotnost plně vybavená 0.9 kg

Programování / Parametrizace

- Programovací software pro PC pracující pod OS Windows 95, 98, 2000, NT a XP
- Parametrizační software RPT01
- Volné a pružné programování chování přijímače pomocí programů. Až 16 příznaků může být s pomocnými a dodatečnými podmínkami a prioritami nastaveny. Osm příznaků je trvalých a zůstávají přepnuty i v případě výpadku napájení.
- Programování a parametrizace jsou možné pomocí infračerveného rozhraní dle IEC 62056-21 se zajištěným přenosem přes adaptér RCA107.
- Servisní software pro Pocket PC.



- Parametrizační soubory mohou být přenášeny do přijímačů pomocí infračerveného rozhraní nebo Bluetooth adaptéru.

Vyhrazená práva k technickým změnám:

Výhradní dodavatel pro Českou republiku a Slovensko:

Landis+Gyr s.r.o.

Plzeňská 5a/ č-p-3485

150 00 Praha 5

Tel: +420 251 511

www.landisgyr.cz