



**Software zur Analyse von Energiedaten**  
**W1000**

Erleichtern Sie Ihren Kunden das Leben

# Manage energy better

Richtige Informationen zur richtigen Zeit sind oft die Grundlage für den Erfolg. Dies gilt auch für das Energiemanagement. Das System W1000 von Landis+Gyr ist ein Instrument, das Ihren Kunden dabei hilft, richtige Entscheidungen in Bezug auf das Energiemanagement zu treffen.

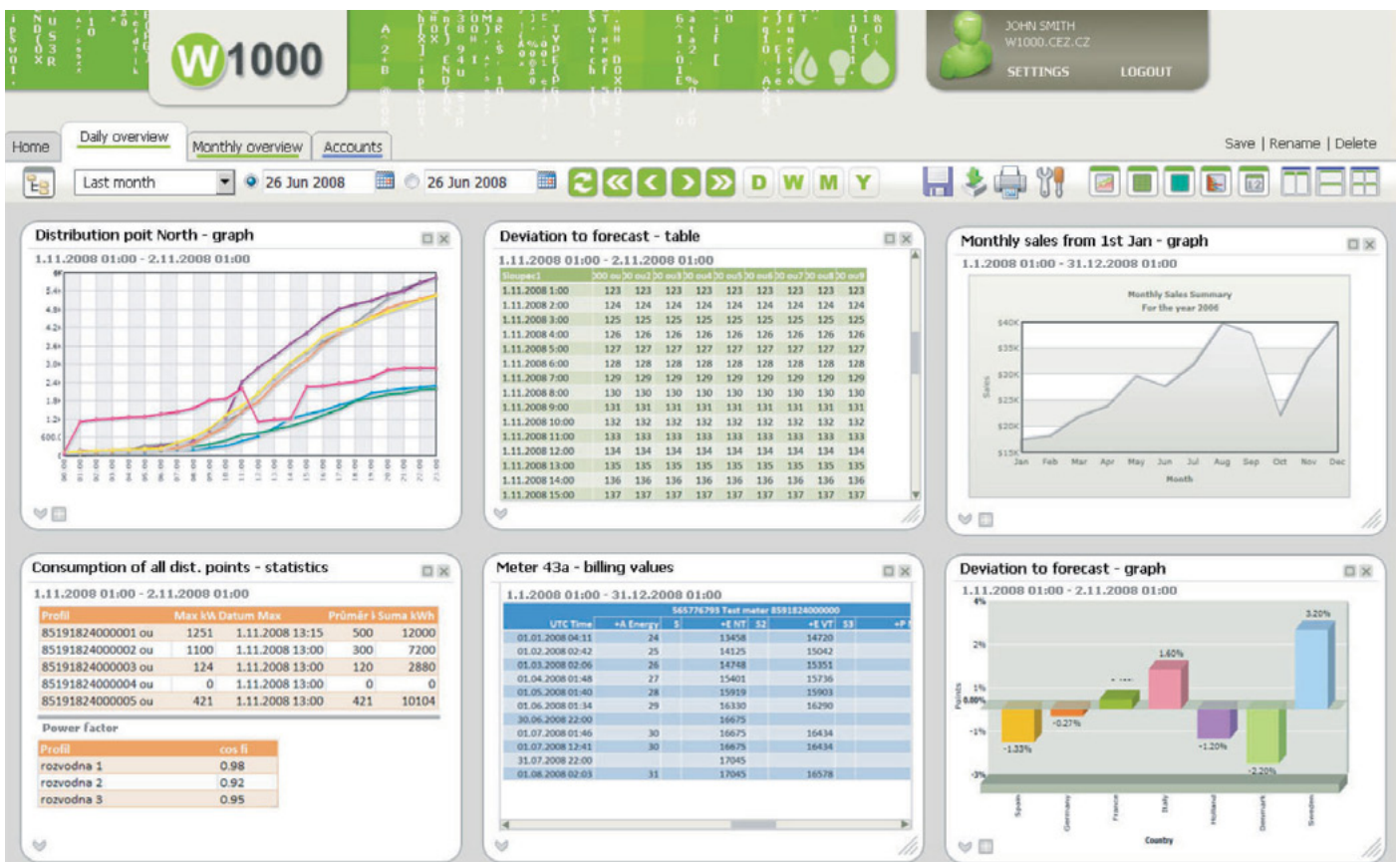
Ist es nicht gut, nur erfolgreiche Kunden zu haben?

Das System W1000 ist ein leistungsstarkes Tool für die grafische Darstellung von Daten und die Erstellung von Berichten. Benutzer können damit Messdaten in einer Vielzahl von Formaten darstellen und Informationen mithilfe von Ansichten sortieren.

Es ist sehr einfach, mit Profilen zu arbeiten und mittels mathematischer Operationen neue Profile zu erstellen. Mehrfachberechnungen ermöglichen es, ein berechnetes Profil für weitere Kalkulationen zu nutzen.

Mit den nützlichen Funktionen des Statistik-Kits können Benutzer ihre Kenntnisse über die Energieflüsse vertiefen.

Der Benutzer ist nicht nur von eigenen Ansichten oder Berichten abhängig – jeder Benutzer kann seine berechneten Profile oder seine Berichte anderen Benutzern zur Verfügung stellen. Dadurch lässt sich der Arbeitsaufwand verringern, und die Effizienz von Arbeitsprozessen wird erhöht. Alle Berichte können in verschiedene Formate exportiert werden.



## Grundmodule des Systems

### BERICHTE

Visualisierung von Energiedaten, Abrechnungswerten und Tarifen in Tabellen und Diagrammen. Auf einem Bildschirm können mehrere Diagramme angezeigt werden. Einfaches Zoomen, Verschieben und Skalieren. Export in Excel, HTML (Diagramme und Daten) oder XML (Daten).

### ADMINISTRATION

Verwaltung von Benutzern und ihrer Zugriffsrechte auf Daten, Kennworteinstellungen und Funktionen zum Kopieren von Berichten.

## Optionale Module

### ABRECHNUNGSWERTE

Management von Abrechnungswerten und deren Visualisierung und Verwendung in Berechnungen und Statistiken.

### TARIFE

Definition verschiedener Tarife und deren Gültigkeit während des Tages mithilfe eines Berichtsmoduls. Damit ist es möglich, den besten Tarif für den Kunden zu ermitteln.

### BERECHNUNGEN

Durchführung von mathematischen Berechnungen mit Profilen und Abrechnungswerten, Neuberechnung von Profilen für eine andere Zeitperiode und mehrfache Berechnungen.

## Benutzeroberfläche

Das System ist so ausgelegt, dass es mit Systemen von Drittanbietern zusammenarbeiten kann. Energiedaten aus anderen Systemen können mittels ASCII- oder XML-Dateien importiert werden. Ein paralleler Import aus mehreren Quellsystemen ist möglich. Der Export und Import wird mithilfe von WebServices umgesetzt.

## Sprachen

Das System kann in verschiedenen Sprachen implementiert werden. Einzelheiten erfahren Sie bei Ihrem örtlichen Landis+Gyr-Vertreter.

## Clients

Das System unterstützt drei Client-Typen:

- Web client
- Desktopanwendung  
(unterstützt Windows 2000 und höher)
- Java-Anwendung für Oracle portal

## Datenbank

Oracle 10g oder Oracle 11g

## Universelle Anpassbarkeit

Ob klein oder groß, mit wenigen oder vielen Clients, immer können Sie die richtige Anwendung wählen. Für weniger anspruchsvolle Benutzer wählen Sie wahrscheinlich eine Webanwendung. Falls Sie einen höheren Benutzerkomfort erwarten oder mit großen Datenmengen arbeiten, wählen Sie für Ihren Computer eine Desktopanwendung aus. Große Firmen können sich für eine Implementierung der Java-Anwendung für ihr Oracle-Portal entscheiden.



## Intuitiver Zugriff auf Daten

Ein nützliches Tool zum Anzeigen von Messdaten in unterschiedlichen Tarifen ermöglicht es, die Folgen eines neuen Tarifs für den Kunden zu simulieren. Der Benutzer kann aus vordefinierten Tarifen auswählen oder einen eigenen Tarif erstellen. Gleichgültig, ob Sie nur am Abrechnungswert oder am vollständigen Profil einer ausgewählten Periode interessiert sind – der Vergleich von Abrechnungswerten oder des maximalen Abrechnungswerts mit den Werten im Profil war noch nie so einfach.



## Benutzerfreundliches Tool zum Suchen und Anzeigen von Messdaten

Die leistungsfähigen Grafik- und Textberichte mit ihren intuitiven Bedienelementen ermöglichen unterschiedliche Ansichten der Messdaten. Die Funktionen des Statistik-Kits (Leistungsfaktor, maximaler und minimaler Wert, Durchschnitt) helfen Ihnen dabei, wichtige Werte ständig im Auge zu behalten.



## Erweiterte Sicherheit

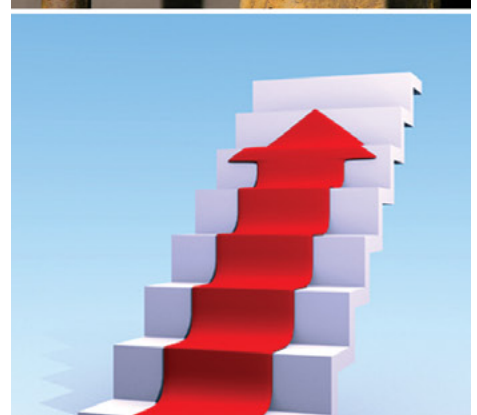
Die Sicherheit des Systems lässt sich mit verschiedenen Maßnahmen erhöhen. Es kann z. B. so konfiguriert werden, dass Benutzerkennwörter in regelmäßigen Abständen geändert werden müssen. Auch hinsichtlich der Komplexität der Kennwörter können Vorgaben festgelegt werden. Für Kunden, die ein noch höheres Sicherheitsniveau verlangen, kann das System ein verschlüsseltes https-Protokoll nutzen.



## Einfaches Upgrade von www100

Für Benutzer, die das System www100 verwenden, wurde ein Migrationstool entwickelt, mit dem vorhandene Daten in W1000 importiert werden können.

W1000 kann eine gewaltige Arbeitersparnis bedeuten.



## EIN IDEALES TOOL FÜR ENDBENUTZER

### WEB-CLIENT, DESKTOPANWENDUNG ODER JAVA-ANWENDUNG FÜR ORACLE-PORTAL

Umfassende Flexibilität für alle Unternehmensbereiche

### LEISTUNGSFÄHIGES GRAFISCHES TOOL UND HILFREICHE BERICHTE

Informative Unterlagen für fehlerfreie Entscheidungen

### EXPORT/IMPORT IM ASCII- ODER XML-FORMAT

Einfache Integration mit Systemen von Drittanbietern

### MATHEMATISCHE BERECHNUNGEN

Neue Ansichten erleichtern die Entscheidungsfindung

### STATISTIK-KIT

Schnelle Berechnung der erforderlichen Informationen

### MÖGLICHKEIT ZUR VERKNÜPFUNG MEHRERER W1000-SYSTEME

Sie müssen sich nicht bei verschiedenen Systemen anmelden, um die gewünschten Informationen zu erhalten.

### UPGRADE VON www100

Einfacher Übergang zum progressiveren System

## PERFEKTES TOOL FÜR ENERGIEVERSORGER



## Manage energy better

Wenn es um Energiemanagement geht, ist Landis+Gyr Ihr zuverlässiger Partner! Durch Marktführerschaft, jahrzehntelange Erfahrung in Sachen Technologie und fundiertes Know-how, bietet Ihnen Landis+Gyr ein hoch qualitatives und bewährtes Portfolio.

Noch nie zuvor war es so einfach, ein Höchstmaß an Energieeffizienz zu erzielen. Denn wir haben unser einzigartiges Expertenwissen im Bereich der Energieversorgungsprozesse in integrierte Energiemanagement-Lösungen umgesetzt. Wir helfen Ihnen damit, Ihre Prozesse besser zu bündeln, die Treue Ihrer Kunden zu festigen und Ihre Erträge zu sichern.

Lassen Sie uns unsere innovativen Lösungen so auf Maß schneidern, dass sie Ihrem spezifischen Bedarf optimal gerecht werden. Ob Elektrizität-, Wasserdurchfluss-, Wärme/Kälte-, Gasmessung oder Lastmanagement – wir stellen sicher, dass Ihre Energie mit erhöhter Präzision und Zuverlässigkeit gesteuert wird.

Landis+Gyr ist Ihr Vertrauenspartner – manage energy better.

### Landis+Gyr in Kürze

- + 5000 Mitarbeiter weltweit
- + Operativ tätig auf allen fünf Kontinenten
- + Umfassendstes Produkte- und Dienstleistungsportfolio branchenweit
- + 25 Jahre Erfahrung im Bereich Smart Metering
- + 1000 ausgelieferte AMM-Systeme
- + 300 Millionen erzeugte Energiezähler
- + Größte einschlägige Engineering-Kapazität in dieser Industriesparte
- + 60 Jahre Erfahrung im Direktlastmanagement
- + 15 Millionen erzeugte Lastmanagement-Empfänger
- + ISO-zertifiziert für Qualitäts- und Umweltverfahren
- + Weltweit führend bei integrierten Energiemanagementlösungen
- + Verbesserung der Energieeffizienz und dem Umweltschutz verpflichtet

**Landis+Gyr s.r.o.**  
Plzeňská 5a  
150 00 Prag  
Tschechische Republik

Tel.: +420 251 119 511  
Fax: +420 251 119 519  
info@landisgyr.cz  
[www.landisgyr.cz](http://www.landisgyr.cz)