



MessageHandler Lite2

Software pro výměnu dat
na trhu s energiemi v České republice



MessageHandler Lite2

Rozvoj trhu s energiemi v České republice a současné trendy v rozvoji od lokálních burz k jednotnému trhu s energií sebou nese postupné zvyšování požadavků na výměnu a unifikaci informací.

Operátor, který organizuje trh, neustále rozšiřuje své služby, zajišťuje nepřetržité zpracování dat a rozšiřuje základnu typů a skupin zpráv. Výměna informací, které OTE (Operátor trhu s energiemi) zprostředkovává všem subjektům, neustále zvyšuje frekvenci, a to zvláště po roce 2006, kdy si svého dodavatele mohou vybírat i ti nejmenší konzumenti energie.

Zrychlování a zkvalitňování výměny informací

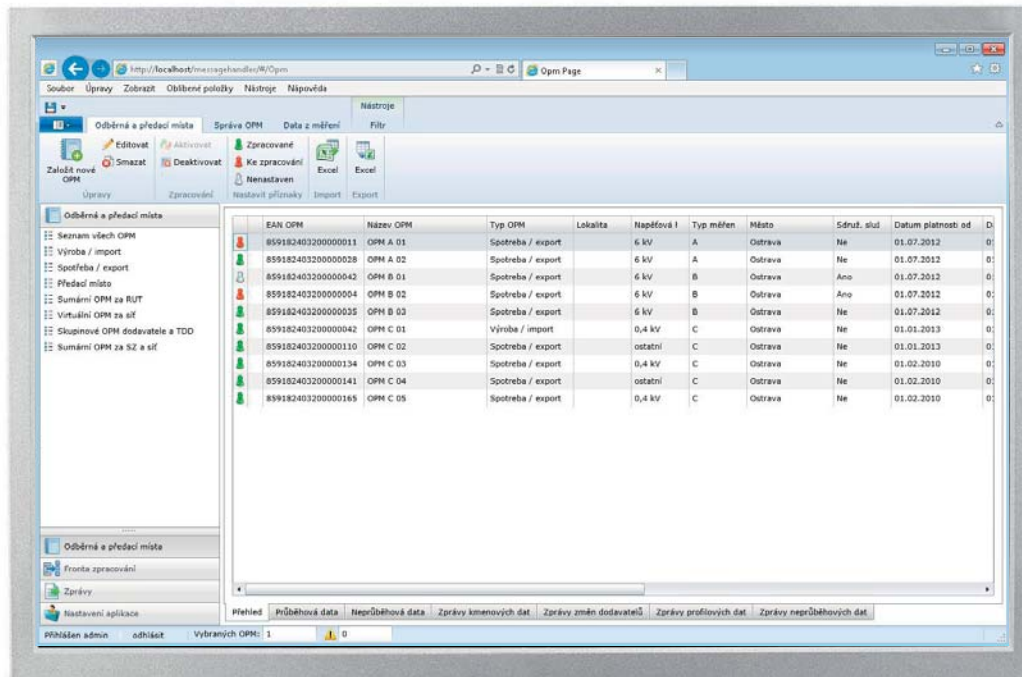
Poměrně náročná metodika výměny informací společně s legislativními požadavky nárokuje zvýšenou aktivitu správců distribučních a lokálních distribučních sítí, a to především těch, kteří dodávají energii externím subjektům. Právě ve správě a managementu energetických dat, určených k předávání na OTE, může být významným pomocníkem MessageHandler Lite2.

MessageHandler Lite2 navazuje na úspěšný produkt MessageHandler Lite, který téměř 10 let podporoval distribuční společnosti a průmyslové podniky v procesech správy a výměny energetických dat na trhu s elektrickou energií. Koncepce a architektura těží z dlouholeté zkušenosti s vývojem systémů nejen určených pro výměnu informací na trhu s energií, ale obecně pokrývajících požadavky na sběr a zpracování energetických dat, jejich archivování a předávání jiným subjektům na poli informačních technologií. Aplikace se přizpůsobuje novým trendům ve vývoji software se zachováním komplexní funkcionality a intuitivního ovládání.

V současné době podporuje MessageHandler Lite2 všechny zprávy, které distribuční společnosti používají, včetně přizpůsobení novým pravidlům řízení změny dodavatele.

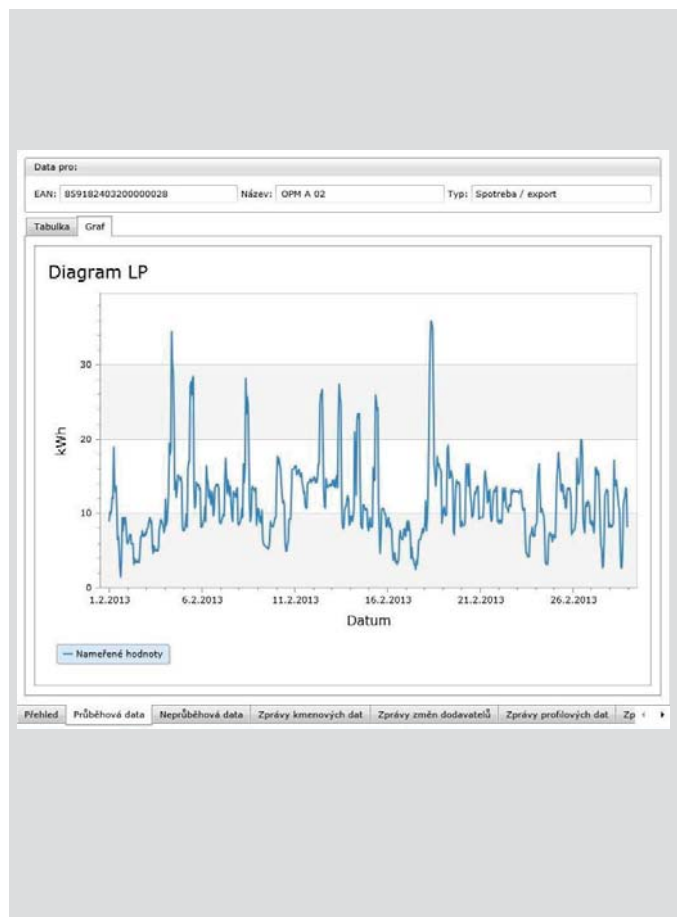
Aplikace je založena na platformě Microsoft .NET, z obecného funkčního hlediska má následující vlastnosti:

- Tenký klient – klient MessageHandler Lite2 se spouští jako webová aplikace, zároveň je z hlediska použití internetového prohlížeče multiplatformní
- Systém importuje naměřená data z různých akvizičních systémů a dále podporuje i import ze souborů různých formátů především XLS. Z portfolia ICG akvizičních systémů Landis+Gyr (systémů určených pro segment průmyslu a energetických společností) umožňuje komunikovat z Converge, ADVANCE ECONOMIC, EDC-S
- Databáze SQL Server 2008 nebo ORACLE 11g
- Vylepšená a sjednocená správa šablon pro import dat a definic, potřebných pro vytvoření zpráv na OTE
- Výměna zpráv ve formátu XML
- Podpora SMTP/POP3 nebo SOAP protokolů



Vlastnosti a funkce MessageHandler Lite2

- Správa odběrných předávacích míst (OPM)
- Import a export seznamů OPM – správa šablon
- Podpůrné funkce pro správu OPM, filtrování, přehledy
- Import průběhových naměřených a agregovaných dat pro OPM, správa profilových naměřených dat
- Import neprůběhových naměřených dat, manuální zpracování neprůběhových dat
- Funkce pro generování a odesílání zpráv
- Přehledy odesílaných a přijímaných zpráv v návaznosti na podpůrné funkce
- Filtrování, výběrové, vyhledávací a kontrolní funkce managementu zpráv
- Definiční funkce pro nastavení aplikace, definování příjemců a odesílatelů
- Nastavení komunikačních kanálů pro odesílání a příjem zpráv



Manage energy better

Společnost Landis+Gyr je předním poskytovatelem integrovaných řešení v oblasti energetického managementu, určených pro potřeby energetických společností. Její jedinečnost spočívá v poskytování skutečně pokročilých měřicích řešení typu end-to-end. Společnost dnes nabízí nejširší sortiment produktů a služeb v oboru měření energie a připravuje cestu pro příští generaci smart grid. Landis+Gyr, jako samostatná rostoucí platforma korporace Toshiba (TKY:6502) ze 40 % vlastněná společností Innovation Network Corporation of Japan, vyvíjí svou činnost ve 30 zemích na pěti kontinentech a zaměstnává více než 5000 lidí. Jejím základním cílem je pomáhat lidem lépe hospodařit s energií.

Více informací naleznete na www.landisgyr.cz.

Landis+Gyr ve zkratce

- 5000 zaměstnanců na celém světě
- Aktivity na všech pěti kontinentech
- Nejširší sortiment produktů a služeb v celém průmyslu
- 25 let zkušeností s AMM
- Dodáno již 1000 AMM systémů
- Vyrobeno 300 milionů elektroměrů
- Nejrozsáhlejší specializované vývojové kapacity v oboru
- 65 let zkušeností s řízením zátěže
- 15 milionů dodaných přijímačů HDO
- Certifikace ISO pro kvalitu i ekologické postupy
- Přední světová společnost v oblasti integrovaných řešení pro řízení energií
- Zaměření na zlepšování energetické účinnosti a ochrany životního prostředí
- Stabilní a dobře zavedená partnerská síť

Landis+Gyr s.r.o.

Plzeňská 5a
150 00 Praha
Tel. +420 251 119 511
Fax +420 251 119 519
info@landisgyr.cz

Kancelář Ostrava

Landis+Gyr s.r.o.
28. října 150/2663
702 00 Ostrava
Tel. +420 597 577 730
Fax +420 597 577 739

Pobočka Slovensko

Landis+Gyr s.r.o.
Mlynské Nivy 43
SK – 821 09 Bratislava
Tel. +421 258 267 111
Fax +421 258 267 119

www.landisgyr.cz