

Systemy

Automatický systém odečtu měřidel

Landis
Gyr+
manage energy better



ADVANCE ECONOMIC

Multienenergetický sběr a správa dat
pro domácnosti, průmysl, energetiku a sítě

Filozofie

Měřicí zařízení pro měření elektrické energie, tepla, plynu, vody a čehokoli jiného, co lze nazývat energií, mají společného jmenovatele.

Význam energie jako typu informace dramaticky vzrůstá.

Energie je drahá a údaje o jejích tocích se tedy začínají velmi cenit.

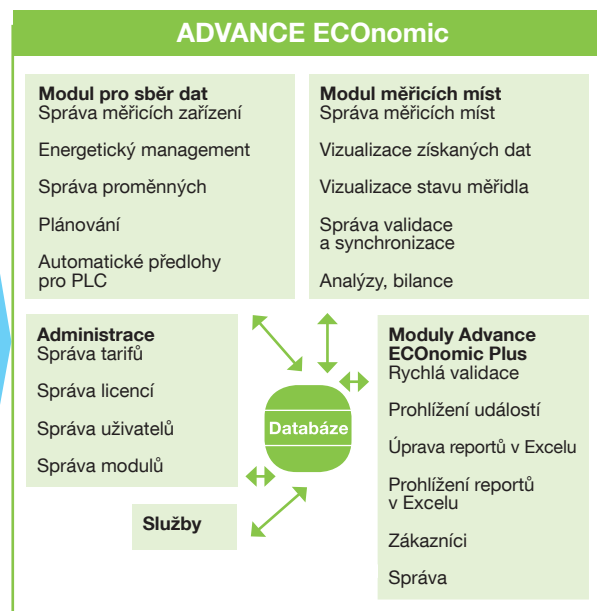
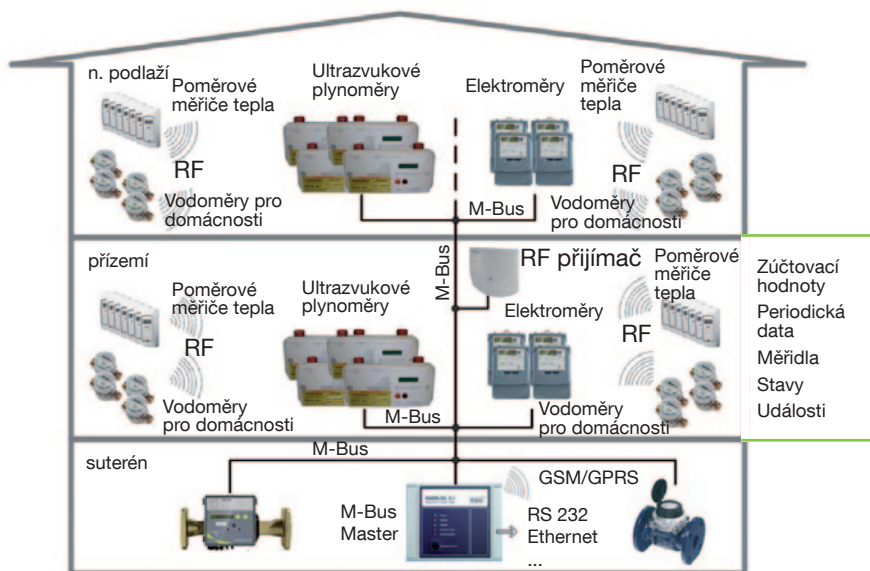
Zařízení pro její měření neobsahují pouze velké objemy energetických údajů, ale také mnoho dalších cenných informací pro oblasti identifikace, statistiky, bezpečnosti a komunikací.

Abychom byli schopni tyto informace využít pro ekonomické účely, technologie či ochranu životního prostředí, potřebujeme vědět, jak je lze získávat, ukládat, agregovat, ověřovat a předávat dále.

To vše je možné díky účinnému a spolehlivému nástroji nazvanému ADVANCE ECONomic.

Funkcionalita

- + Automatický sběr dat pro účely zúčtování a záznamu profilů
- + Normalizace dat
- + Rychlý náhled na data
- + Správa předloh a měřících přístrojů
 - + funkce AutoTemplate
- + Vizualizace dat (graf, tabulka)
- + Funkce pro agregaci dat
- + Dynamické skupiny
- + Virtuální měřicí místa
- + Porovnání dat
- + Nahrazování dat, editace
- + Export dat
- + Správa tarifů a strukturování dat



Rozhraní pro výměnu dat
Exportní/importní data

Export dat



Protokoly

M-BUS (bezdrátový)
IEC1107 (VDEW2)
IEC807
DLMS
SCTM
PERM
HANDHELD
DIN19244
PRIME
další na vyžádání

Rozhraní

M-BUS
PSTN
GSM/SMS
GSM/GPRS
RS232
ISDN
PLC
Ethernet
Import souborů



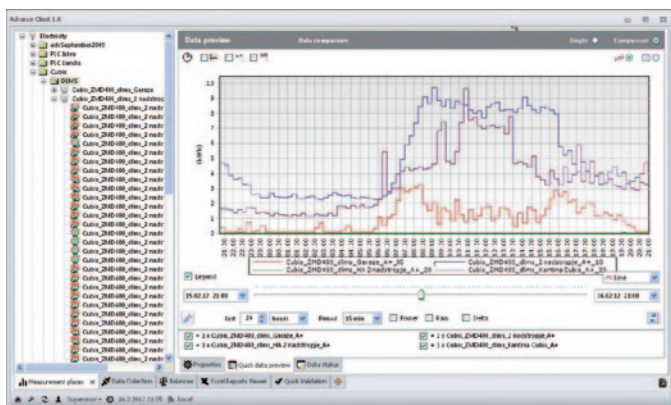
Jednoduchost

System ADVANCE ECONomic je moderní program vytvořený na platformě .NET určený ke sběru dat z měřicích zařízení. Tento systém je komplexním nástrojem pro správu a dynamické řízení měřicích míst. Nabízí jednoduchou práci s daty, jejich rychlé zobrazování, export i grafické znázornění. Data jsou ukládána do RDBMS MS SQL Express.

Intuitivní navigace je podobná jako u jiných programů založených na Windows a vzhled podobný vzhledu prohlížeče Explorer.

Data lze přenášet pomocí myši způsobem drag&drop. Jednotlivé činnosti (např. vkládání, editace nebo výmaz) lze provádět pomocí rolovacích menu a tlačítek.

To vše přispívá k jednoduchému ovládání tohoto stabilního a spolehlivého systému.



Modularita

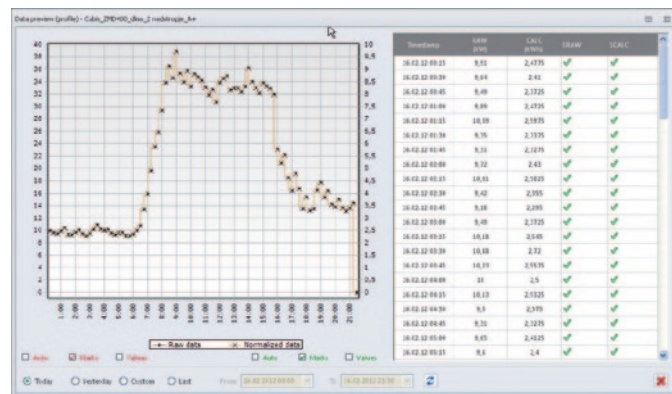
System se skládá z několika modulů, z nichž každý je určen pro některou oblast:

Měřicí místa - definice fyzických a virtuálních měřicích míst nebo jejich skupin; zobrazování stavů (chybějící data, poruchy) a získaných dat v tabulkách nebo grafech; nastavení validace a synchronizace, analýz a souhrnů.

Sběr dat – definice jednotlivých fyzických měřicích zařízení, odečtových kanálů, zpracovávaných typů médií, energií a proměnných. Integrované plánování spouští sběr dat podle předdefinovaných intervalů a časů.

Automatizace

Automatický sběr dat podle rozvrhu v systému přináší mnohé výhody. Kdykoli jsou k dispozici aktuální údaje. Automatizace eliminuje lidský faktor a snižuje tak pravděpodobnost chyb souvisejících s ručním vkládáním dat. Automatizace také přispívá ke snížení provozních nákladů.



K dispozici jsou další moduly pro customizaci aplikace, řízení tarifů, správu licencí, správu přístupových oprávnění apod. Další moduly pro verzi systému ADVANCE ECONomic PLUS lze objednat zvlášť podle konkrétních potřeb zákazníka.

Požadavky na systém

- Intel Core2 CPU
- Rozlišení displeje 1024 x 768+
- 1 GB RAM (doporučení 2 GB)
- 40 GB HDD
- MS Windows XP SP3 nebo vyšší (2003 server, Vista, 7, 2008 server) 32-bit nebo 64-bit
- MS SQL Server 2008 (MS SQL 2008 R2 Express v rámci dodávky)

O společnosti Landis+Gyr

Landis+Gyr je předním poskytovatelem integrovaných řešení v oblasti energetiky zaměřených na potřeby energetických společností a je jedinečný ve své schopnosti dodávat moderní měřicí řešení typu end-to-end. Dnes nabízí společnost nejširší sortiment produktů a služeb v oboru měření energie a připravuje cestu pro příští generaci smart grid. Landis+Gyr, jako samostatná rostoucí platforma korporace Toshiba (TKY:6502) ze 40 % vlastněná společností Innovation Network Corporation of Japan, vyvíjí svou činnost ve 30 zemích na pěti světadílech a zaměstnává více než 5 000 lidí se základním cílem pomáhat lidem lépe hospodařit s energií.

Další informace o společnosti Landis+Gyr najdete na www.landisgyr.cz.

Landis+Gyr ve zkratce

- 5 000 zaměstnanců na celém světě
- Aktivity na všech pěti kontinentech
- Nejširší sortiment produktů a služeb v celém průmyslu
- 25 let zkušeností s AMM
- Dodáno již 1 000 AMM systémů
- Vyrobeno 300 milionů elektroměrů
- Nejrozsáhlejší specializované vývojové kapacity v oboru
- 65 let zkušeností s řízením zátěže
- 15 milionů dodaných přijímačů HDO
- Certifikace ISO pro kvalitu i ekologické postupy
- Přední světová společnost v oblasti integrovaných řešení pro řízení energií
- Zaměření na zlepšování energetické účinnosti a ochrany životního prostředí
- Stabilní a dobře zavedená partnerská síť

Landis+Gyr s.r.o.

Plzeňská 5a
150 00 Praha
Tel. +420 251 119 511
Fax +420 251 119 519
info@landisgyr.cz

Kancelář Ostrava

Landis+Gyr s.r.o.
28. října 150/2663
702 00 Ostrava
Tel. +420 597 577 730
Fax +420 597 577 739

Pobočka Slovensko

Landis+Gyr s.r.o.
Mlynské Nivy 43
SK – 821 09 Bratislava
Tel. +421 258 267 111
Fax +421 258 267 119

www.landisgyr.cz