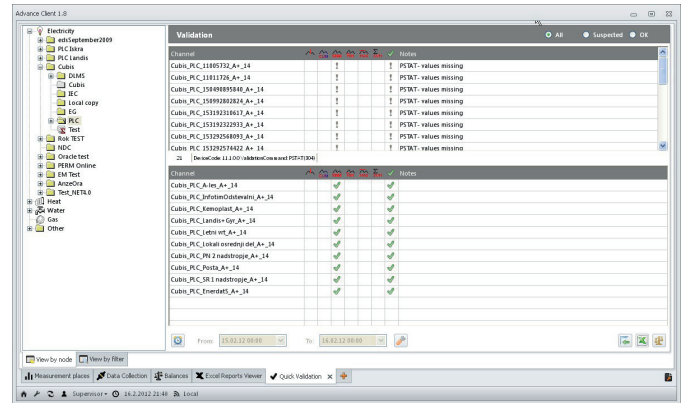


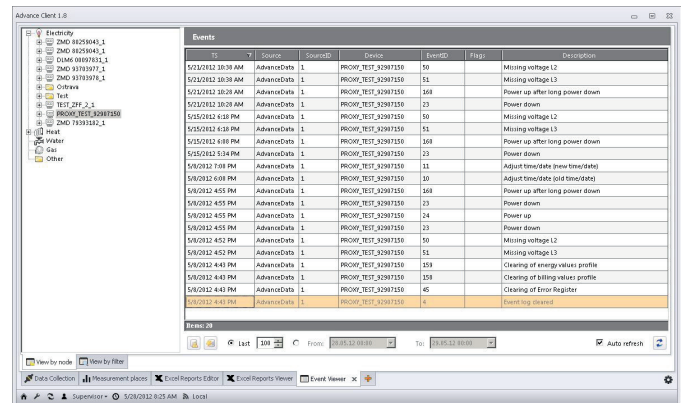
## Modul Rychlá validace

Modul pro rychlou validaci se používá pro rychlejší provádění nejběžnějších validačních úloh díky zjednodušenému uživatelskému rozhraní. Validaci lze provést ve dvou režimech. První režim je založen na uzlech zařízení, kdy uživatel může zvolit skupinu zařízení, konkrétní zařízení nebo kanál zařízení, který si přeje ověřit. Druhý režim je založen na filtru, kdy uživatel může zvolit databázi pro provádění ověření. Validace jako taková se vždy provádí stejným způsobem a lze ji uplatnit pouze na jeden druh kanálu.



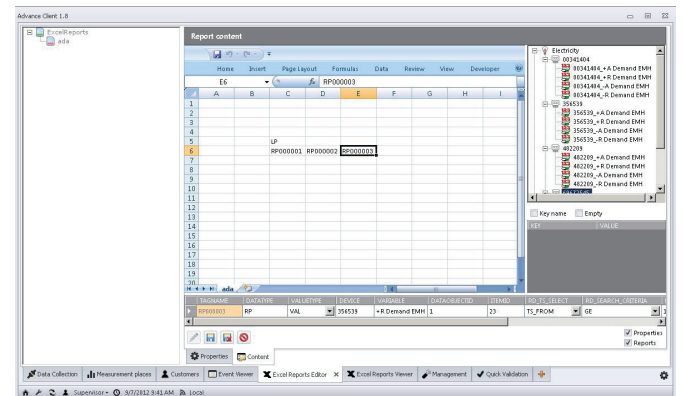
## Modul Prohlížeč událostí

Modul pro prohlížení událostí se používá pro kontrolu deníků událostí měřidla. Zobrazený deník lze také exportovat do excelového souboru s použitím výchozího stylu nebo na základě předem vytvořeného předlohového souboru. Modul pro prohlížení událostí obsahuje dvě části či režimy zobrazení: zobrazení po uzlech a zobrazení s filtrem.



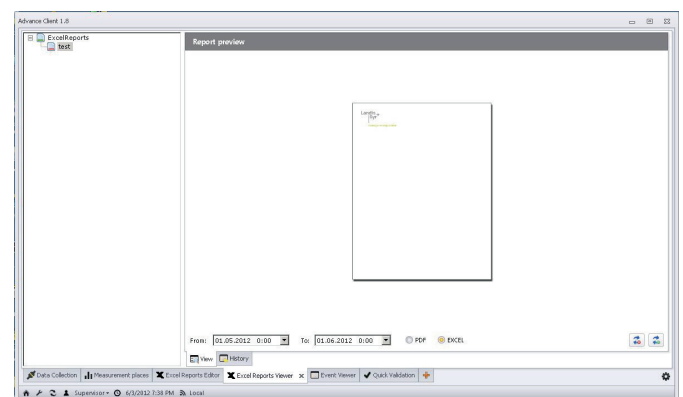
## Modul Excel Reports editor

Modul pro tvorbu a editaci excelových reportů se používá pro vytváření komplexních reportů na základě databáze Advance a mnohostranné funkcionality MS Excel. Reporty lze snadno upravovat přímo v klientské aplikaci Advance v prostředí MS Excel.



## Modul Excel Reports prohlížeč

Tento modul je nástrojem pro plánování a spuštění předdefinovaných excelových reportů. V rámci modulu je také ukládána historie výsledků jednotlivých reportů. Reporty lze snadno přímo exportovat do souborů formátů PDF nebo XLS.



## Modul Zákazníci

Účelem modulu Zákazníci je tvorba zúčtovacích reportů (vyúčtování) pro jednotlivé zákazníky. Zúčtovací výkaz obsahuje: datum vydání, datum splatnosti, zúčtovací období, údaje zákazníka (číslo účtu, jméno, adresa, atd.), spotřebu zákazníka, podíl zákazníka na společné spotřebě a další poplatky (poplatky za instalaci měřidla, roční poplatky za připojení, atd.).

Meter number	Tariff	Previous Reading	Present Reading	Consumption	Consumption	Unit Rate	Amount
		kWh	kWh	kWh	25.38	SIT / 25.38	SIT
7939382	Test	2 385 892.89	0.00	7 044 107.11	2 384 943.74	2.00	4 329 887.47
Customer Am	-	-	-	0.00	0.00	0.00	0.00
Total consumption:				7 044 107.11	2 384 943.74		4 329 887.47

Total Consumption Charge: 4 329 887.47 SIT  
 Meter Installation Charge: 0.00 SIT  
 Annual Connection Charge: 0.00 SIT  
 Service Charge: 20.00 SIT  
 Reconnection Charge: 0.00 SIT  
 Current Period Charge: 4 329 917.47 SIT  
 Previous Due: 0.00 SIT  
**Total For Current Period: 4 329 917.47 SIT**

**Billing Statement**

Date of Issue: 27.05.2012  
 Due Date: 01.06.2012  
 Billing Period: 01.05.2012 to 01.06.2012

Customer Account: AAA-000  
 Customer Name: PP  
 Address:  
 P.O. Box:  
 City:  
 Phone Number:  
 Fax Number:

**Electricity**

Meter number	Tariff	Previous Reading	Present Reading	Consumption	Consumption	Unit Rate	Amount
		kWh	kWh	kWh	25.38	SIT / 25.38	SIT
7939382	Test	2 385 892.89	0.00	7 044 107.11	2 384 943.74	2.00	4 329 887.47
Customer Am	-	-	-	0.00	0.00	0.00	0.00
Total consumption:				7 044 107.11	2 384 943.74		4 329 887.47

## Modul Management

Modul Management se používá pro správu stavů (např. jistič), prahových hodnot (např. mez výkonu, mez proudu) a dalších charakteristik (např. TOU, programové vybavení) vzdálených zařízení (měřidel). Tento modul pracuje ve spojení s datovými objekty (AdvanceEDS) a ovladači jednotlivých zařízení (DLMS, M-BUS, PLC), které zasílají požadované řetězce příkazů spravovaným zařízením.

Station	Meter	Name	Status	Disconnector	Minimum threshold	Billing window	Overcurrent threshold phase 1
E230 ZMR	E230 ZMR_1		Unsupported				
GSM LH50 65945133	GSM LH50 65945133_1		Unsupported				
EL23	EL23_1		Unsupported				
MEL5 master 1	MEL5 master_1_1		Unsupported				
MEL5 MJB3C4 4689975	MEL5 MJB3C4 4689975_1		Unsupported				
MEL5 LH50 65962293	MEL5 LH50 65962293_1		Unsupported				
Praha Office	Praha Office_1		Unsupported				
Station 300	Station 300_1		Unsupported				
TEST Singapore	TEST Singapore_1		Unsupported				
TEST ZMQ	TEST ZMQ_1		Unsupported				
TEST1	TEST1_1		Unsupported				
ZMD 7939385	ZMD 7939385_1		Unsupported				
ZMD 9330397	ZMD 9330397_1		Unsupported				

## Uživatelé

Advance ECONomic Plus nově obsahuje užitečnou funkcionalitu uživatelských účtů. Kromě uživatelského účtu na nejvyšší úrovni – „Supervisor“ – lze vytvářet také další účty (až 15) s různými oprávněními a přístupem do různých segmentů. V rámci stanovování přístupových oprávnění lze specifikovat segmenty softwaru až na úroveň jednotlivých měřicích kanálů. Pro účely zabezpečení a integrity dat jsou k dispozici také deníky činností uživatelů. Zde lze rychle získat přehled o činnostech prováděných jednotlivými uživateli i s časovými razítky.

User	Username	Lastname	Department	View	Edit	With	LDAP	Log
Testuser	Test	Er	Testing	✓	✗	✗	✗	✗
ENERDATA_Svekar	R_Svekar	R_Svekar		✓	✗	✗	✗	✗
frank	frank	frank		✓	✓	✗	✗	✗
robi	robi	robi		✓	✗	✗	✗	✗
petra	Petra	Gajd		✓	✗	✗	✗	✗
robi	robi			✓	✗	✗	✗	✗
J_Benedic	Jan		Development	✓	✗	✗	✗	✗